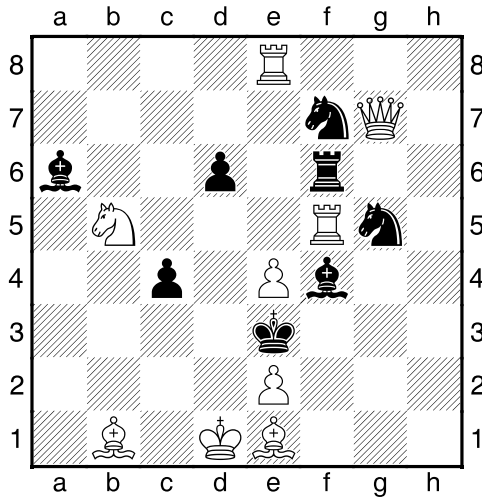


LSV Lösungsturnier L 22.03.2024



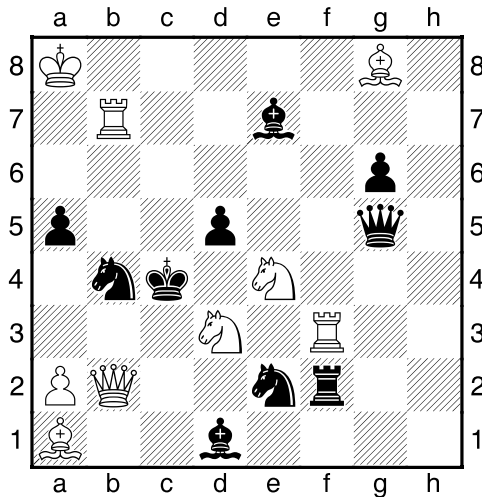
Aufgabe 1:

(5 Punkte)

Matt in 2 Zügen

Anzugeben sind der Schlüsselzug, ggf. die Drohung und die Varianten bis zum Mattzug.

(9+8)



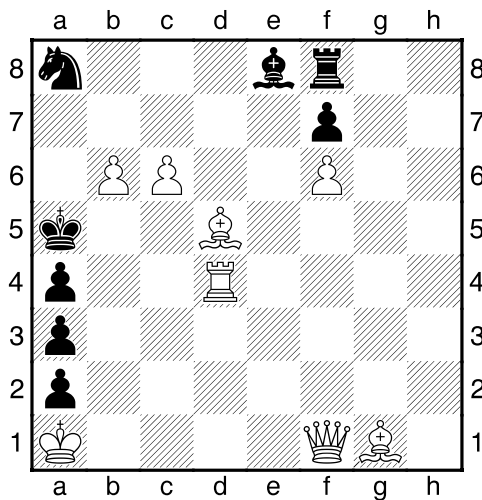
Aufgabe 2:

(5 Punkte)

Matt in 2 Zügen

Anzugeben sind der Schlüsselzug, ggf. die Drohung und die Varianten bis zum Mattzug.

(9+10)



Aufgabe 3:

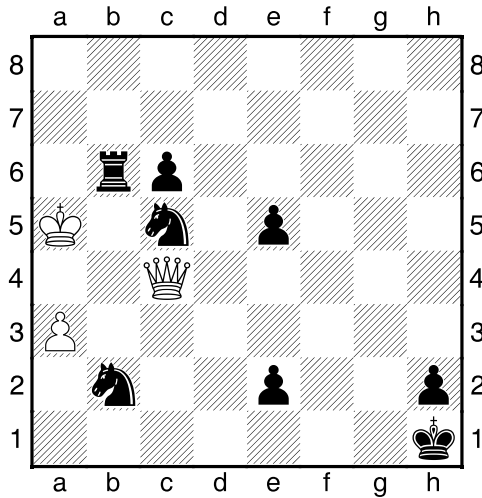
(5 Punkte)

Matt in 3 Zügen

Anzugeben sind der Schlüsselzug, ggf. die Drohung und die Varianten bis zum Mattzug.

(8+8)

LSV Lösungsturnier L 22.03.2024



Aufgabe 4:

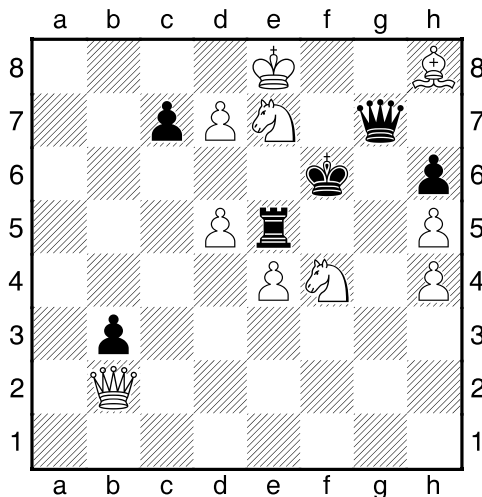
(5 Punkte)

- a) Diagramm, h#1
- b) wTc4, h#2
- c) wLc4, h#3
- d) wSc4, h#4
- e) wBc4, h#5

(Schwarz zieht an und hilft dem Weißen, den schwarzen König mattzusetzen.)

Anzugeben ist für jede Teilaufgabe jeweils die komplette Zugfolge.

(3+8)



Aufgabe 5:

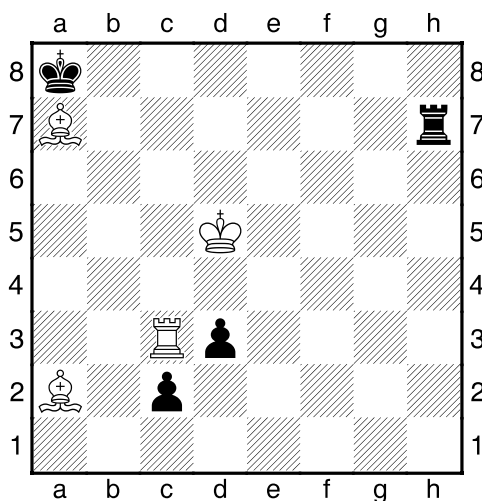
(4 Punkte)

Selbstmatt in 2 Zügen

(Weiß zieht an und zwingt den Schwarzen, den weißen König mattzusetzen.)

Anzugeben sind der Schlüsselzug, ggf. die Drohung und die Varianten bis zum Mattzug.

(10+6)



Aufgabe 6:

(6 Punkte)

Weiß am Zug gewinnt

Anzugeben ist die Lösungszugfolge so weit, bis eine offensichtliche Gewinnstellung erreicht ist.

(4+4)